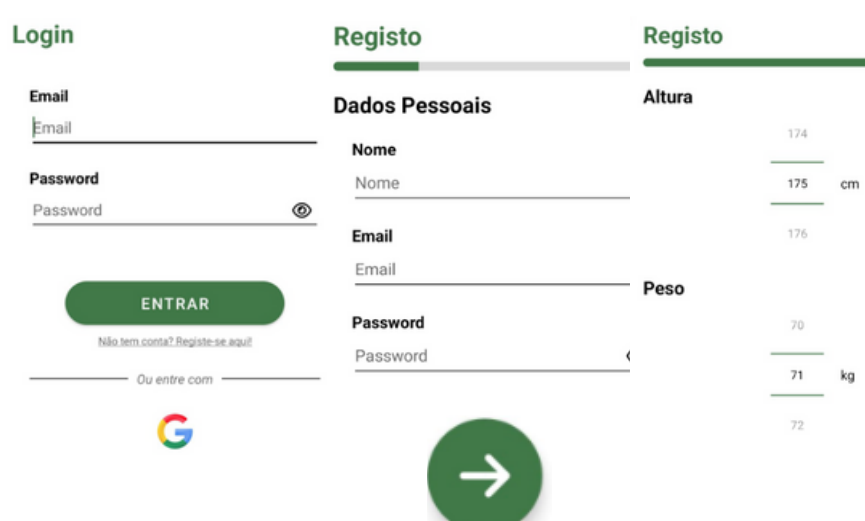


GUIA DE UTILIZAÇÃO

APLICAÇÃO EASIER

1 REGISTO

- Depois de instalada a aplicação no seu smartphone, deverá proceder à inscrição na mesma.
- Use os seus dados pessoais e crie uma password.
- Através da sua conta deverá, da forma mais precisa possível, considerar a sua altura e o seu peso, criando um perfil de utilizador para uma melhor adequação do exercício proposto.



- **Ative sempre a "Localização" no seu telemóvel antes de iniciar a aplicação!**

2 PERFIL DE UTILIZADOR

- Dando seguimento à construção do seu perfil de utilizador, preencha o breve formulário proposto na realização do seu login.
- O perfil construído, irá servir para identificar a dose indicada de exercício, assim como movimentos que deverá ou não realizar.



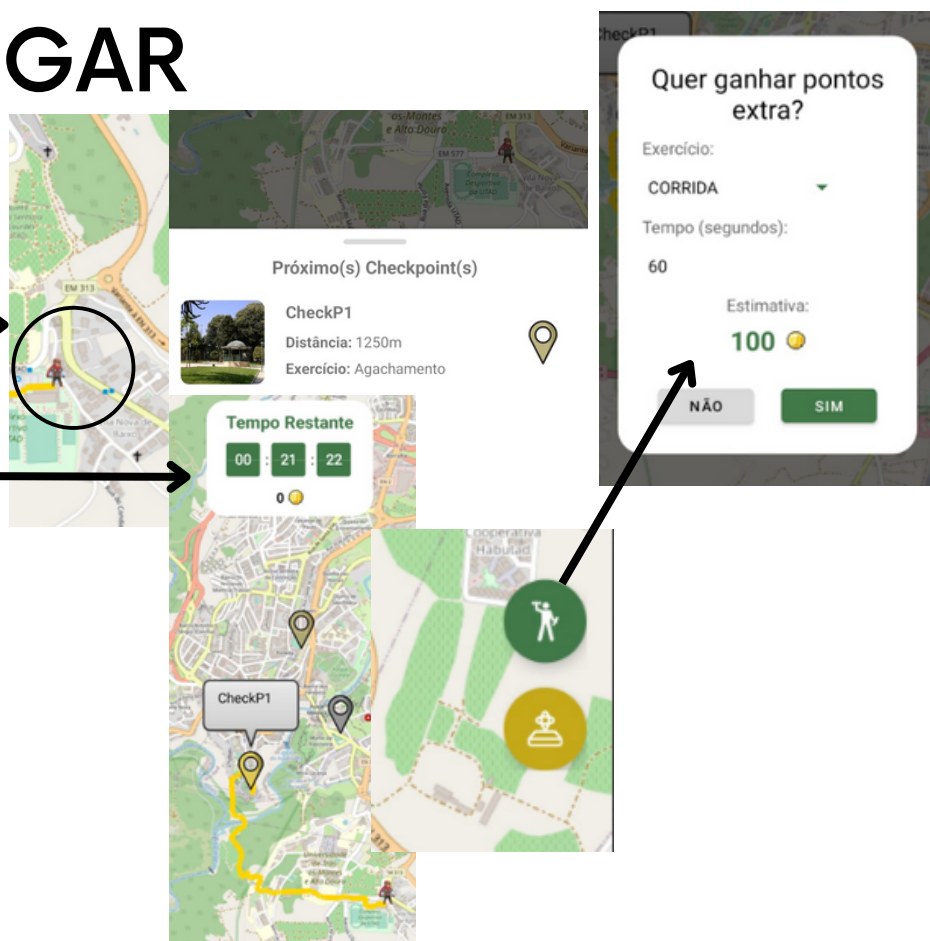
3 MENU INICIAL & INICIAÇÃO AO JOGO

- No Menu Inicial terá várias opções, deverá selecionar a **secção "JOGAR"**, onde deverá carregar para **começar o jogo**.
- A sua **distância total percorrida** e os **pontos acumulados** durante toda e experiência imersiva **irão contabilizar para as estatísticas** por baixo do seu nome de utilizador.
- Ao selecionar **"jogar"**, deverá selecionar a narrativa **"Rota na Cidade de Vila Real"**, onde irá ser apresentado o seu mapa de zonas de jogo.



4 COMO JOGAR

- Depois de aberto o seu "mundo" de jogo, terá vários checkpoints e a sua personagem encontrar-se-á no mapa com um ícone de jogador.
- Pode **selecionar um dos checkpoints da listagem apresentada**, e irá **automaticamente** e de forma personalizada ser proposto a sua **realização em determinado tempo**.
- Além do exercício proposto, poderá aumentar os seus pontos escolhendo exercício extra, carregando no ícone :



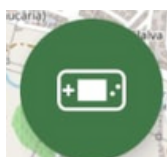
GUIA DE UTILIZAÇÃO



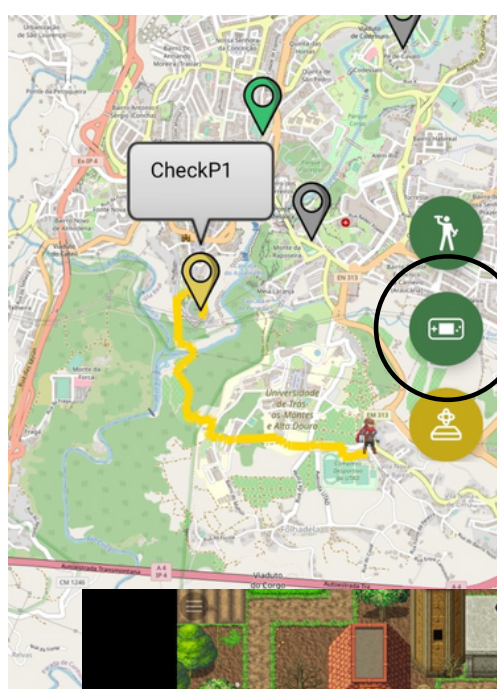
JOGO EASIER

1 ACEDER AO JOGO ATRAVÉS DA APLICAÇÃO

- Ao concluir as primeiras tarefas, e através da conquista dos primeiros pontos, um portal irá abrir com o seguinte ícone:

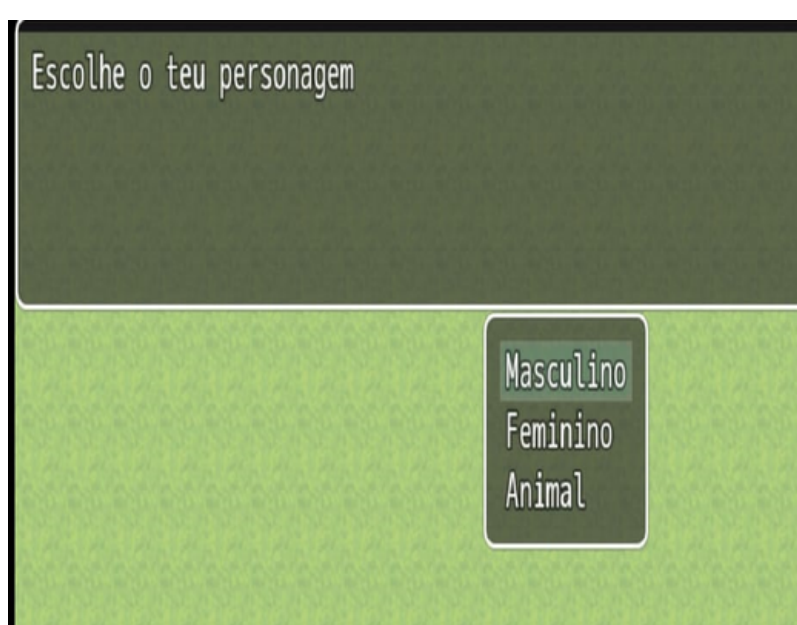


- Este será o portal para iniciar a sua aventura digital, criando um avatar e explorando o mundo imersivo de I'Zier.



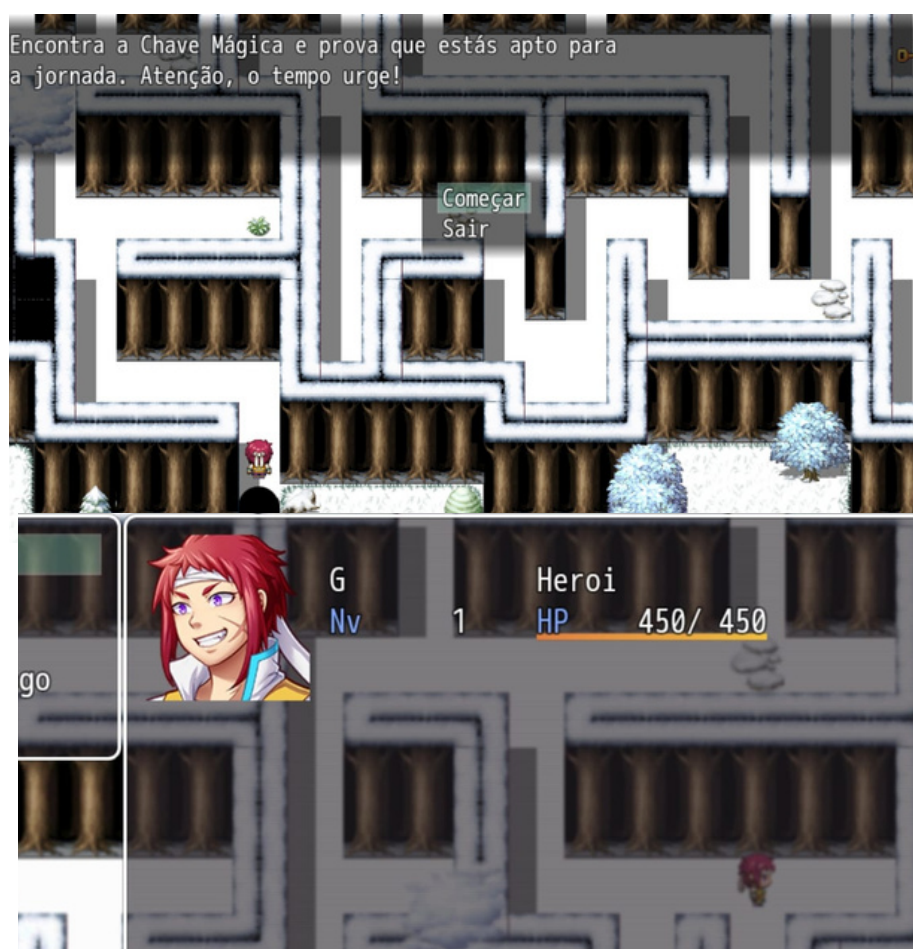
2 CRIAÇÃO DA PERSONAGEM DIGITAL

- Dentro das opções propostas pode customizar a sua personagem de forma totalmente livre.
- Depois de criada a sua personagem, poderá explorar o mundo livremente e enfrentar os seus desafios!
- No menu do jogo poderá encontrar a "LOJA" onde poderá fazer uso da sua pontuação real e comprar novas habilidades!



3 A HISTÓRIA

- Dentro das opções propostas pode customizar a sua personagem de forma totalmente livre.
- Depois de criada a sua personagem, poderá explorar o mundo livremente e enfrentar os seus desafios!
- No menu do jogo poderá encontrar a "LOJA" onde poderá fazer uso da sua pontuação real e comprar novas habilidades para evoluir a sua personagem!



OS 4 MUNDOS I'ZIER ESPERAM POR SI